

Reisebüro:

Unter den Eichen 14
29229 Celle-Hustedt

Öffnungszeiten:

Mo-Fr 9-17 Uhr

Betriebshof:

Felicitas-Rose-Str. 45
29229 Celle-Hustedt

Tulpenblüte im Weltvogelpark Walsrode inkl. Eintritt - 1 Tag

Bei über 4000 Vögeln aus 650 Arten und allen Kontinenten fällt es schwer, eine Auswahl zu treffen, denn jeder Vogel ist auf seine Weise einzigartig und sehenswert! Nun gibt es einige gefiederte Bewohner unseres Parks, die durch ganz besondere Merkmale oder Eigenschaften auffallen.

Atemberaubende Gärten, farbenfrohe Blumenmeere und eine sich jahreszeitlich ändernde Parklandschaft – Unsere Gärten lassen Dich den Weltvogelpark das ganze Jahr über immer wieder neu erleben.

Ab Frühling bis Mitte Mai erwachen abertausende Frühlingsblüher in vielen verschiedenen Farben und Formen zum Leben. Ab Mitte Mai ziehen unsere 120 verschiedenen Rhododendronarten alle Aufmerksamkeit auf sich. Und im Sommer bis in den Oktober hinein erlebst Du unsere außergewöhnliche Rosenblüte in 70 verschiedenen Sorten. Im Herbst zieht dann der „Indian Summer“ im Park ein und lässt die Gärten in ein Feuerwerk der Herbstblüher verwandeln.

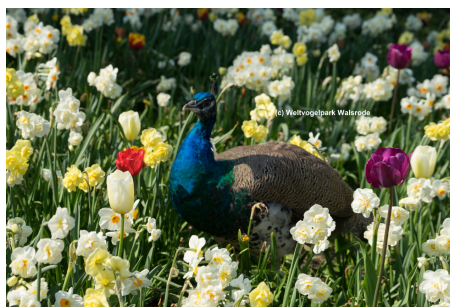
Leistungen:

- * Fahrt im modernen Reisebus
- * Eintritt im Vogelpark Walsrode

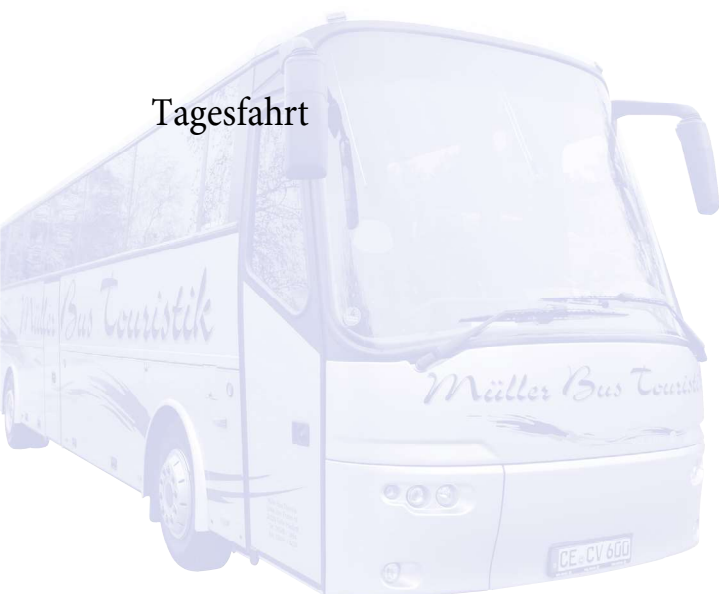
Preis:

16.04.2026 - 16.04.2026 - Tagesfahrt

pro Person 55 €



Tagesfahrt



Hannoversche Volksbank

Kto-Nr. 841 051 800, BLZ 251 900 01
IBAN: DE90 2519 0001 0841 0518 00
BIC: VOHADE2HXXX

Sparkasse Celle

Kto-Nr. 158 584, BLZ 257 500 01
IBAN: DE88 2575 0001 0000 1585 84
BIC: NOLADE21CEL

Handelsregister Lüneburg

Handelsregister HRA 202 136
Steuer-Nr.: 17/226/14207
Ust-Id.Nr.: DE 155624959